

TILL DIG SOM HAR FÅTT

URINKATETER



Information om urinkateter

Du har fått en kateter som ska avleda urin från urinblåsan. Katetern hålls på plats i blåsan med hjälp av en liten vätskefylld ballong. Se bilderna nedan.

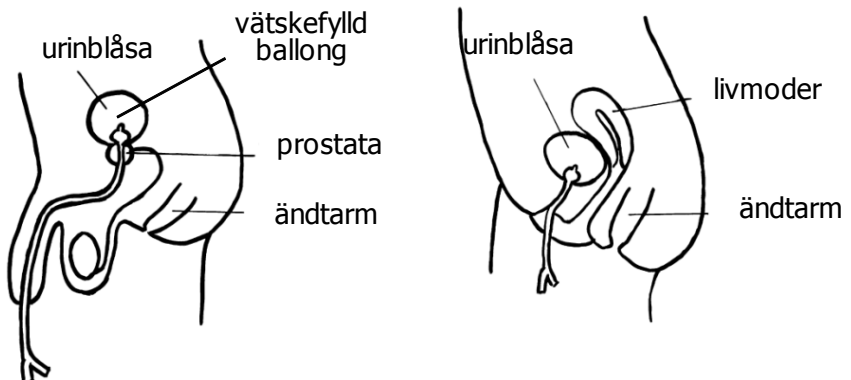
Var noga med hygien

Var noga med din personliga hygien - duscha gärna. Tvätta underlivet dagligen. Får du sveda och irritation av tvål, använd endast vatten. Män bör dra tillbaka förhuden och också tvätta ollonet. Torka torrt, för sedan fram förhuden. Tvätta även katetern med tvål och vatten.

Det är viktigt med god handhygien före och efter hantering av katetern.

Kateter med tappningsventil

Katetern kan i vissa fall vara försedd med en tappningsventil. Öppna kateterventilen vid urinträngningar eller minst var tredje till fjärde timma dagtid. Natttid kan du, om du så önskar, koppla en urinpåse till tappningsventilen som då är öppen. Tänk på att placera urinpåsen lägre än urinblåsan.



Byte av påse

Ibland blir du rekommenderad att ha katetern öppen till urinpåse dygnet runt, så att urinblåsan är tom hela tiden. Påsen fästs på benet med ett särskilt hjälpmedel som en sjuksköterska eller distriktssköterska ordnar. Urinuppsamlingspåsen ska vara tömbar, med en ventil i botten. Påsen byts en gång per vecka eller oftare om den inte är fräsch längre. Nattpåsen, som oftast är engångs, töms varje morgon - först i toaletten, därefter slängs den i soporna.

Drick gärna mycket

Urinen spolar rent i urinblåsa och kateter. Drick mer än vanligt om du inte har någon form av vätskerestriktion. Det är bra om du kan dricka så mycket att det bildas minst 1,5 liter urin per dygn.

Om katetern orsakar obehag

Särskilt under första tiden kan katetern orsaka en del obehag i form av urinträngningar, lättare smärtor och flytningar från urinröret. Detta är ofarligt.

För män kan det ibland hjälpa att vinkla upp kateter och penis mot magen, eventuellt med hjälp av en häfta på katetern. Vid svårare obehag bör du kontakta distriktssköterskan på din vårdcentral.

Kvinnor kan också fixera sin kateter mot underlivet eller insidan av låret för att undvika obehag.

Får du problem eller behöver hjälp med skötsel av din kateter - kontakta i första hand din vårdcentral.

Kontakta vårdcentralen om:

- Urinflödet är dåligt
- Urinen är starkt blodtillblandad
- Urinläckage uppstår vid sidan av katetern
- Vid symtom från urinblåsan i form av trängningar, sveda och/eller feber som kan var tecken på en urinvägsinfektion.



Foldern är sammanställd av:

Eva Persson, legitimerad sjuksköterska och uroterapeut
Åsa Bäärnhielm, legitimerad sjuksköterska och
VÅRDSAK i urologi

Urologkliniken Södersjukhuset 2011



SÖDERSJUKHUSET

SJUKHUSBACKEN 10, 118 81 STOCKHOLM, TEL 08-616 10 00

SL Buss 3, 4, 164, PENDELTÅG STOCKHOLM SÖDRA

WWW.SODERSJUKHUSET.SE