

# Nationell handlingsplan

Ett användbart verktyg för en säker vård på Södersjukhuset



Det strategiska patientsäkerhetsarbetet på Södersjukhuset fick en ordentlig skjuts av den nationella handlingsplanen för säker vård.

## BAKGRUND

Den nationella handlingsplanen för ökad patientsäkerhet i hälso- och sjukvården 2020–2024 ska stärka huvudmännen i arbetet i det systematiska patientsäkerhetsarbetet och bidra till att förebygga att patienter drabbas av vårdskador. Handlingsplanen ska även stödja och samordna arbetet med patientsäkerhet i landet. Södersjukhuset har under den senaste fyra åren arbetat med att få de grundläggande förutsättningarna för säker vård på plats och att de ska vara robusta och långsiktiga.

## MÅL

### 1. Att stärka patientsäkerhetskulturen på sjukhuset

**Definition:** Mätningen avser att följa resultatet för medarbetare som svarat positivt (4–5 på Likertskala) på frågan "På min arbetsplats genomförs alltid förbättringar efter negativa händelser" i medarbetarenkäten.

Nuläge	Målnivå	Resultat
2022: 52 %	2023: > 54 %	2023 58 %

### 2. Att stärka patienten som medskapare och att lära av allvarliga vårdskador

**Definition:** Andel Lex Maria ärenden där patienter och/eller närstående erbjudits att delta i händelseanalysarbetet.

Nuläge	Målnivå	Resultat
2022: 80 %	2023: > 90 %	2023 97 %

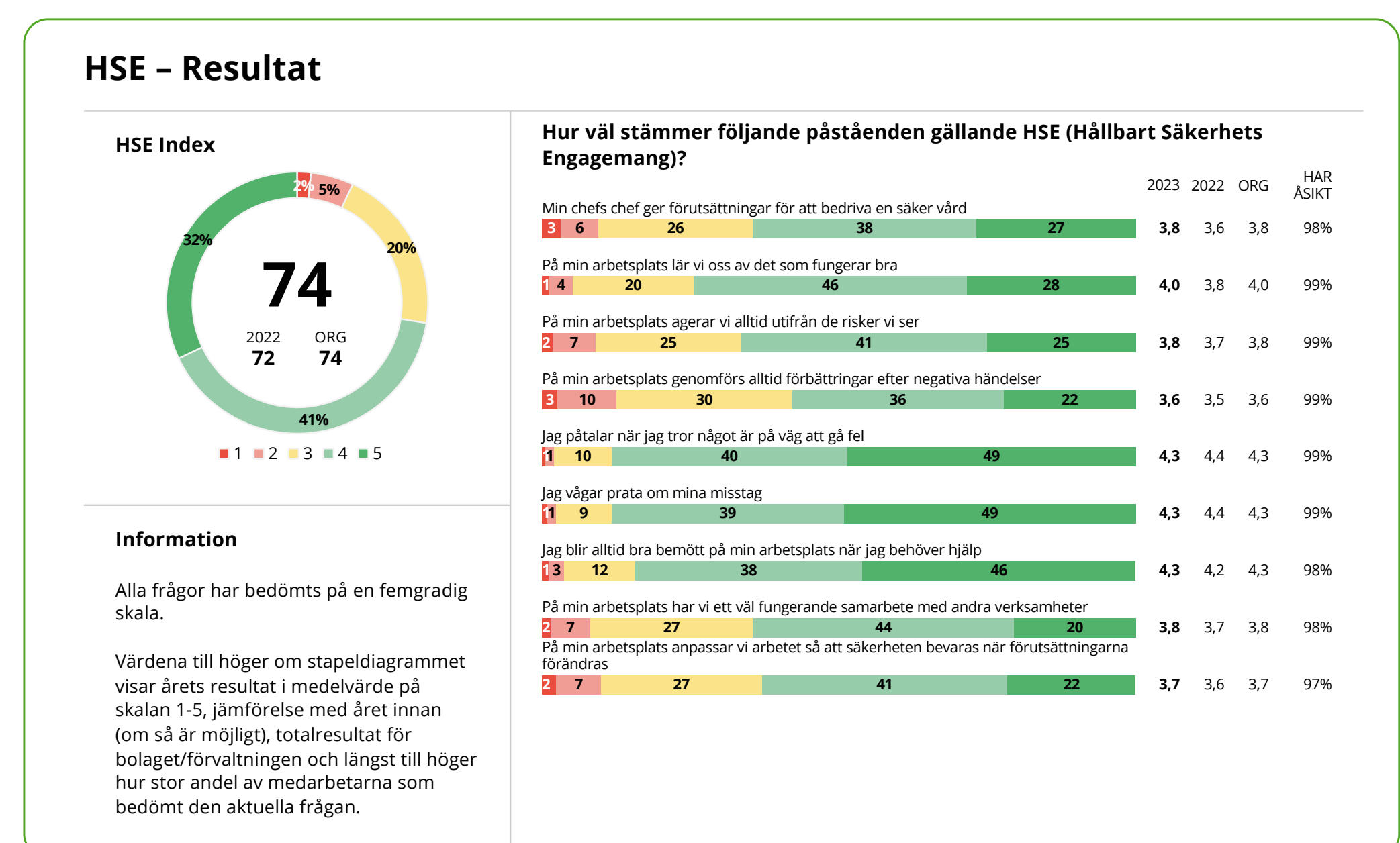
## METOD

**Utskott patientsäkerhet** har arbetat med sjukhusövergripande patientsäkerhetsfrågor och aktiviteter under 2023:

- öka ledningens engagemang för patientsäkerhetsfrågor.
- stärka patientsäkerhetskulturen genom fortsatt arbete utifrån resultatet på HSE-frågorna i medarbetarenkäten.
- "High Lights" av lokala patientsäkerhetsberättelser.
- öka kompetens och kunskap inom patientsäkerhet genom fortsatta utbildningar inom området samt nätverksträffar med tydliga teman för Patientsäkerhetsfunktioner.
- öka patientens roll som medskapare genom en sjukhusövergripande informationsfolder till patienter om hur de kan bidra till en säkrare vård. Föreläsning och APT-material chefsforum samt patientsäkerhetsdagen.
- öka kunskap om inträffade vårdskador genom utbildning i metod för händelseanalys, stöd vid Lex Maria-processen samt färdiga mallar att använda vid återkoppling.
- öka riskmedvetenhet och beredskap genom ökad fokus på metoden riskanalys.

## RESULTAT

De riktade insatserna och aktiviteterna har sannolikt även bidragit till det förbättrade resultatet för Södersjukhusets HSE-index i medarbetarenkäten.



## SLUTSATS

Handlingsplanen har satt riktningen för utskott patientsäkerhet, vilket består av olika professioner och representanter från sjukhusets patient- och närståenderåd. Det har varit framgångsrikt att arbeta genom olika kanaler; föreläsningar med olika teman, utbildningsmaterial till APT, nyhetsbrev via intranät och mejl. Arbetet kräver god långsiktighet och uthållighet, engagerad ledning och engagerade medarbetare, patientinvolvering samt god och regelbunden kommunikation.



### Projektmedlemmar

Charlotte Levin, Avd kvalitet och patientsäkerhet  
Maria Rothlin, Internmedicin  
Södersjukhuset AB  
charlotte.levin@regionstockholm.se