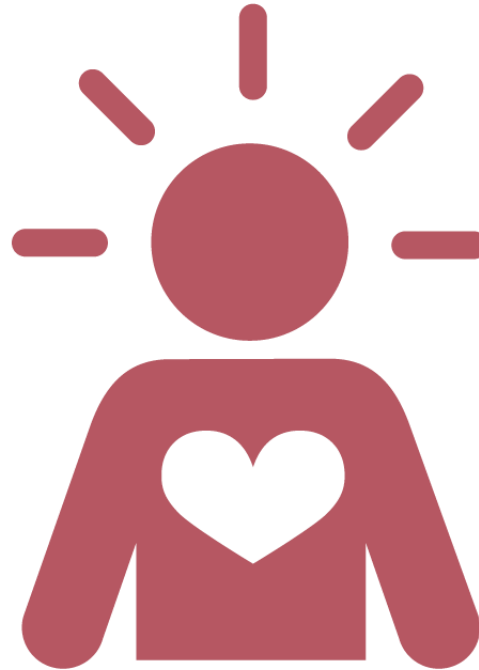


# Design =



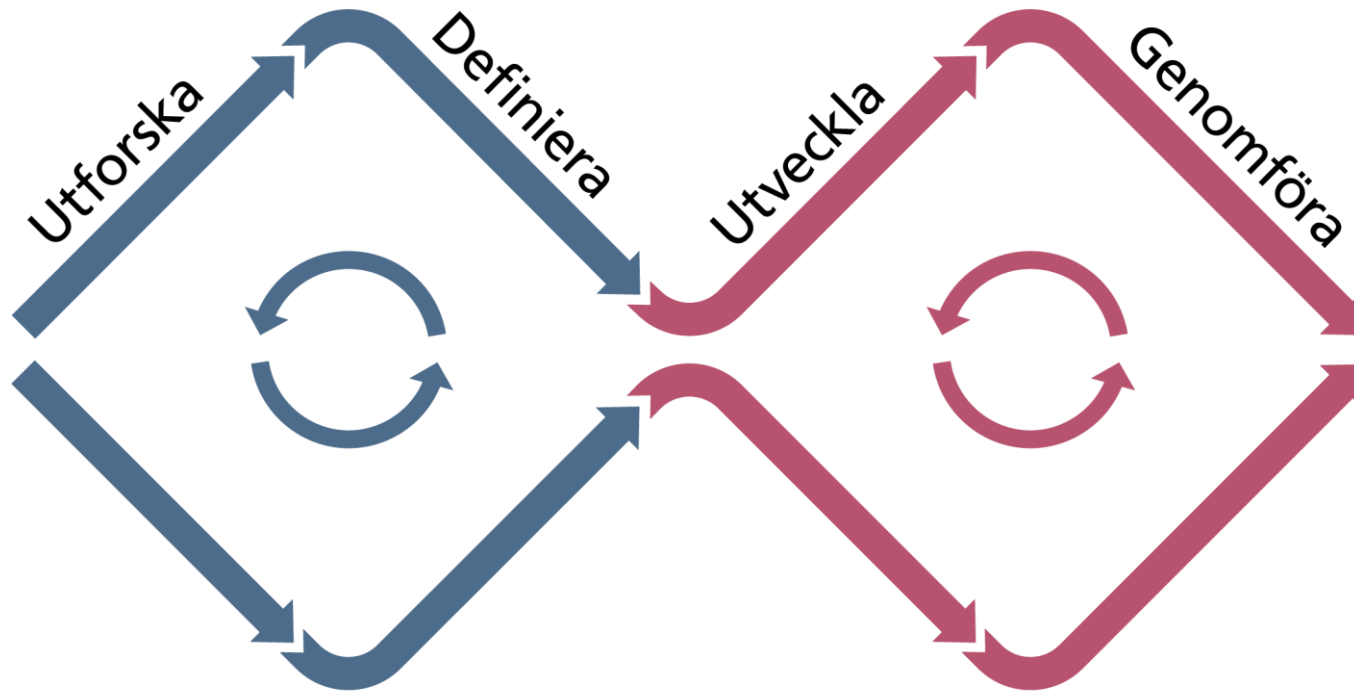
Medveten  
utformning, med  
utgångspunkt i  
Människan

# Tjänstedesign är en metod som...

- Skapa tillsammans över intressentgränser
- Experimentera för att lära
- Fokus på behov och upplevelser
- Visualisera för att inkludera



# Designprocessen

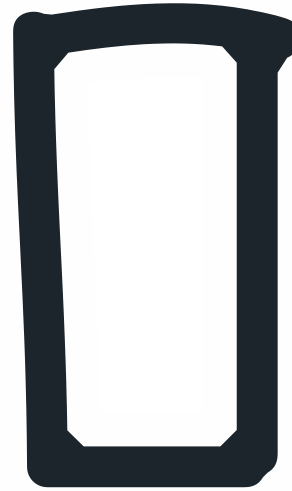




**Sluta göra**



**Göra mindre av**



**Göra mer av**



**Börja göra**

Innovationsguiden, 2017