

Information till dig som ska genomgå

# Skrapning av livmoder- slemhinnan



**SÖS**

SÖDERSJUKHUSET

**Syftet med ingreppet kan vara att:**

- ta prover från livmoderslemhinnan för att undersöka förändringar i livmodern
- ta bort överflödiga eller förtjockade slemhinna och minska kraftiga blödningar

**Så här går skrapningen till:**

Först får du lugnande och smärtstillande medicin via en plastslang i armen.

Ingreppet är mycket kort, det tar bara ett par minuter. Ett tunt skrap-instrument förs in via slidan upp i livmoderhålan så att gynekologen kan skrapa på livmoderslemhinnan.

Det är ett dagkirurgiskt ingrepp vilket betyder att du kan gå hem samma dag som operationen görs, vanligtvis inom någon timme efter ingreppet.

När du har piggnat till, kunnat fika och gå på toaletten för att kissa så kan du åka hem. Planera i förväg hur hemfärden ska gå till eftersom du inte själv ska köra bil samma dag då du kan vara trött efter operationen.

Ibland kan väntetider uppstå på operationsavdelningen för att akuta tillstånd behöver prioriteras och då kan du få vänta. Vi gör vårt bästa för att din tid hos oss blir så kort som möjligt.

**Hemma igen efter operationen:**

Lev helt som vanlig. Du behöver inte anpassa din fysiska aktivitet på något sätt efter detta ingrepp.

Ibland kan en liten blödning förekomma i ett par dagar efter ingreppet. Använd då helst binda istället för tampong då det finns en liten ökad infektionsrisk så länge blödningen pågår.

Du kan duscha samma dag som vanligt men undvik samlag eller bad så länge blödningen kvarstår.

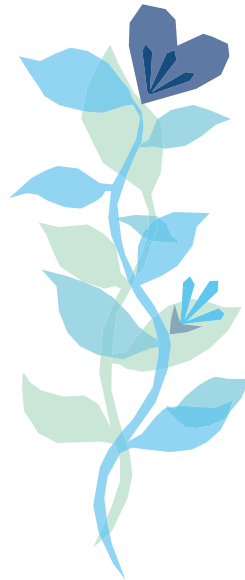
Tilltagande smärtor efter operationen, hög feber eller riklig blödning kan vara tecken på komplikation efter din operation och då bör du kontakta oss för bedömning.

**Sjukskrivning:**

Är inte aktuellt för detta ingrepp och återgång till arbetet kan oftast ske dagen efter ingreppet.

**Uppföljning:**

Är provtagning gjord från livmoderslemhinnan kommer du få information om hur och när dina provsvar meddelas dig av din läkare.



## Kontakt

**För akut rådgivning vid misstanke om allvarlig komplikation** tar du kontakt med den gynekologiska akutmottagningen på telefonnummer 08-123 621 40.

**Allvarlig komplikation menar vi är:**

- feber över 38 grader
- stark buksmärta som inte lindras med Alvedon, Naproxen eller Ipren
- blödning större än en riklig mens

**För övriga, ej akuta frågor efter din operation:**

- Har du frågor angående provsvar, recept, återbesök eller andra icke brådskande frågor ser vi gärna att du kontaktar oss via [www.1177.se](http://www.1177.se) i första hand.
- Du kan även nå oss vardagar under dagtid på telefon 08-123 612 72 om du har svårigheter att kontakta oss via [www.1177.se](http://www.1177.se).



**SÖDERSJUKHUSET**

Sjukhusbacken 10, 118 83 Stockholm. Telefon 08-123 61000  
SL-Buss 3, 4, 164. Pendeltåg Stockholms Södra  
[www.sodersjukhuset.se](http://www.sodersjukhuset.se)